

CERTIFICATION UNIVERSITAIRE Du laboratoire à la route

**OBTENEZ UNE
CERTIFICATION
EN 2 JOURS**

DATES

Formation en présentiel
du 2 au 3 octobre 2024
(durée totale de 14h)

LIEUX

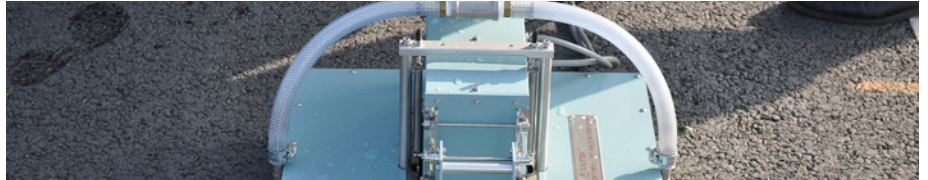
Eiffage (Corbas)
Université Gustave Eiffel -
Campus de Lyon (Bron)

TARIF

1 200 €

PRÉSENTATION

Proposée par l'Université Gustave Eiffel en partenariat avec Eiffage, cette formation traite de la formulation des enrobés en lien avec des performances d'usage. Elle couple des apports théoriques et des travaux en laboratoire et in situ afin de permettre aux participant·es d'acquérir des compétences et de l'expérience sur le volet pratique.



PUBLIC VISÉ & PRÉREQUIS

Public visé : chargé·es d'études, technicien·nes d'études ou d'essais, responsables de projets.

Prérequis : aucun diplôme requis, mais compétences par expérience/parcours professionnel. Notions requises en matériaux routiers (formulation, types d'enrobés) et en propriétés de surface de chaussée (nature, caractérisation).

COMPÉTENCES ACQUISES

à l'issue de la formation



Connaitre les méthodes et outils utilisés

(auscultation in situ et formulation des produits routiers en laboratoire) pour la caractérisation des enrobés et de leurs performances (avantages, inconvénients, limites, causes de variabilité)



Maitriser les fondamentaux

relatifs à l'interprétation des résultats d'études et d'essais de laboratoire ou les comptes-rendus d'auscultation sur site



Prendre en compte les enjeux

économiques, techniques et environnementaux dans les choix de formulation réalisés

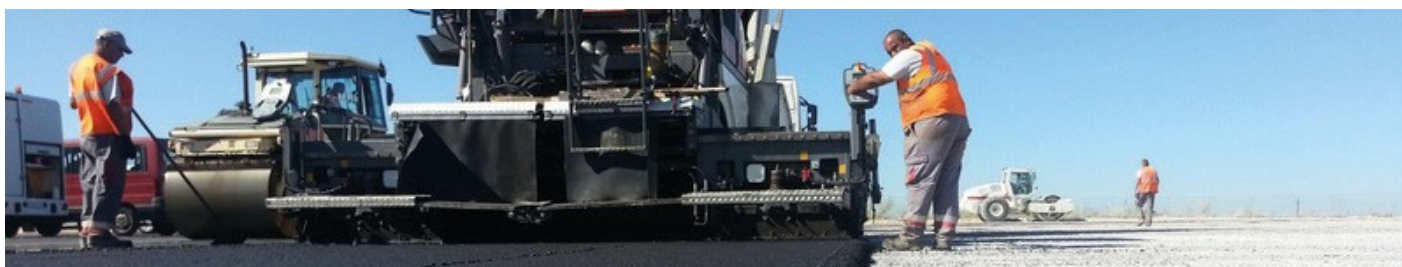


Aider à la décision technique

nécessaire pour la constitution de l'appel d'offres, l'analyse des propositions reçues et les phases de réalisation

CONTENU DE LA FORMATION

OCTOBRE 2024



LIEU : CORBAS

- Les enrobés hydrocarbonés : rappel du principe de formulation des enrobés : niveaux 0 à 4 (méthodes de mises au point/optimisation, enjeux/domaines d'emploi et pertinence des solutions techniques en lien avec les caractérisations de surface)
- Les enjeux environnementaux pour une route durable (recyclage, abaissement de température)
- Visite de laboratoire de formulation : démonstrations
- Les caractéristiques de surface : formulation et choix des produits

OCTOBRE 2024



LIEU : BRON

- Référentiels normatif et technique en matière de caractéristiques de surface (adhérence, texture, uni)
- Appareils d'auscultation (méthodes de mesure, domaines d'emploi)
- Démonstrations (modes opératoires, limites d'usage)
- Évaluation des connaissances via une étude de cas

EN SAVOIR PLUS & CANDIDATER

Pour en savoir plus : formation-continue@pub.univ-eiffel.fr
Candidatures en ligne: candidatures.univ-eiffel.fr